

Universal-Klebeplatte für Plissees

selbstklebend, transparent



Befestigung von Spannschuhen* auf Glasleisten ohne Bohren!

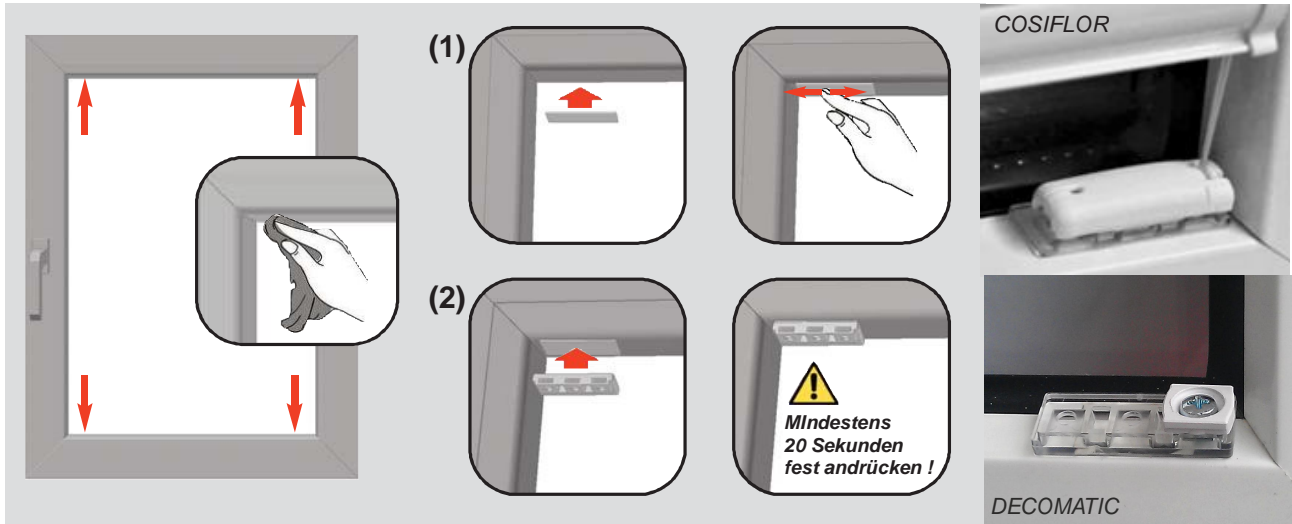
Spannschuhe werden auf die Klebeplatten geschraubt.

(Maximale Plisseegröße 1,4 m²)

! Anleitung & wichtige Informationen – vor Gebrauch unbedingt lesen !

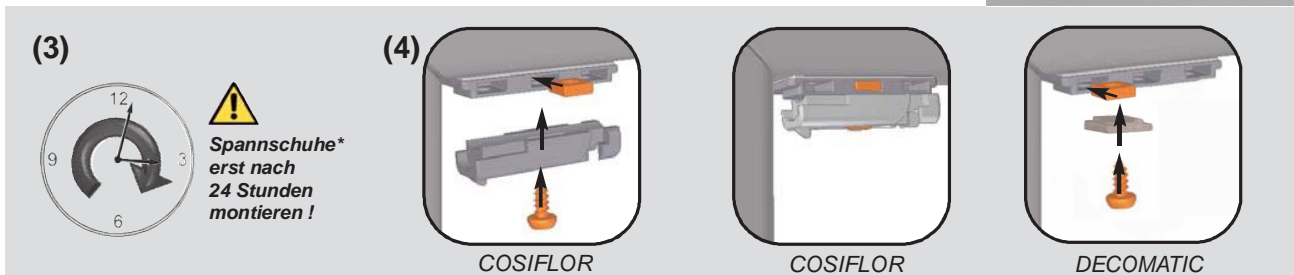
Plissee-Klebeplatten halten auf Kunststoffenterrahmen mit einer Glasleistentiefe von mindestens 13 mm (gewölbte, unebene, sowie raue Flächen verringern die Klebekraft).

Bei der Verarbeitung der Klebeplatten achten Sie bitte auf saubere und trockene Oberflächen, welche frei von z.B. Fett-, Öl- oder Silikonfilmen, sowie Schmutzpartikeln sein müssen ! (Eine Reinigung mit Lösungsmitteln sollte bei normal verschmutzten Flächen vermieden werden. Mit Lösungsmitteln gereinigte Flächen müssen mindestens 2 Stunden nach der Reinigung auslüften !)



(1) Beiliegende Klebefolie von der Trägerfolie abziehen und an entsprechender Position auf der Glasleiste anbringen (dabei die Klebefläche möglichst wenig berühren, um die Klebekraft nicht zu verringern). Fest andrücken, mehrmals drüberreiben, nicht auf die Dichtung kleben !

(2) Schutzfolie der Klebefolie entfernen und die Plissee-Klebeplatte mit hoher Kraft auf der Klebefolie mind. 20 Sekunden lang andrücken (Öffnung für die Schraubenmutter nach vorne). Ideale Temperatur bei 20°C, Wärme beschleunigt den Klebeprozess.

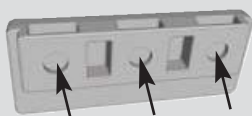


(3) 24 Stunden Trockenzeit einhalten, erst danach die Spannschuhe montieren.

(4) Schraubenmutter in die Klebeplatte einlegen und Spannschuhe an die Klebeplatte montieren.

! Unbedingt darauf achten, dass die Schraube nicht zu fest angezogen wird, da die Klebeplatte sonst beschädigt werden kann !

*Spannschuhe werden mit dem Plissee geliefert



Schraubloch mittig für Spannschuhe COSIFLOR® und HunterDouglas, **Schraublöcher seitlich** für Spannschuhe DECOMATIC®



lange Schraube für Spannschuhe COSIFLOR®

kurze Schraube für Spannschuhe HunterDouglas und DECOMATIC®